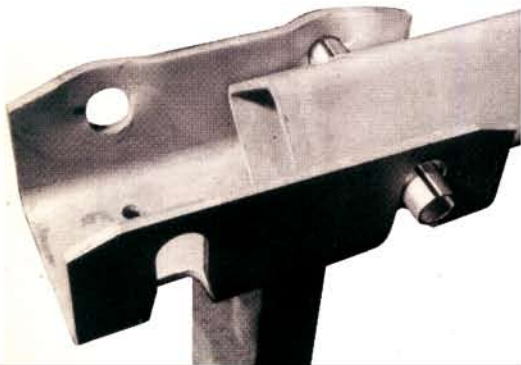


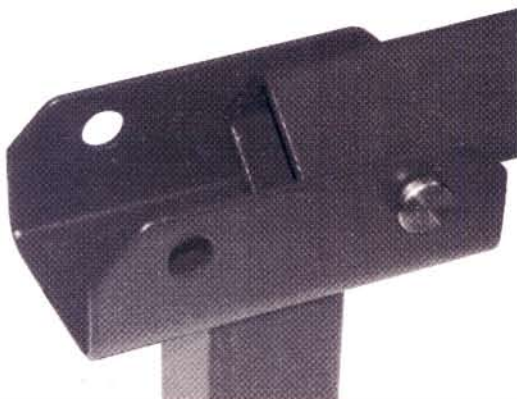


TRIUNIÓN
Equipos Industriales
y Mineros

TERNAFLEX
ESTRUCTURA DE CINTA TRANSPORTADORA



Sistema de unión normal
mediante pasador



Sistema de unión
mediante bulon

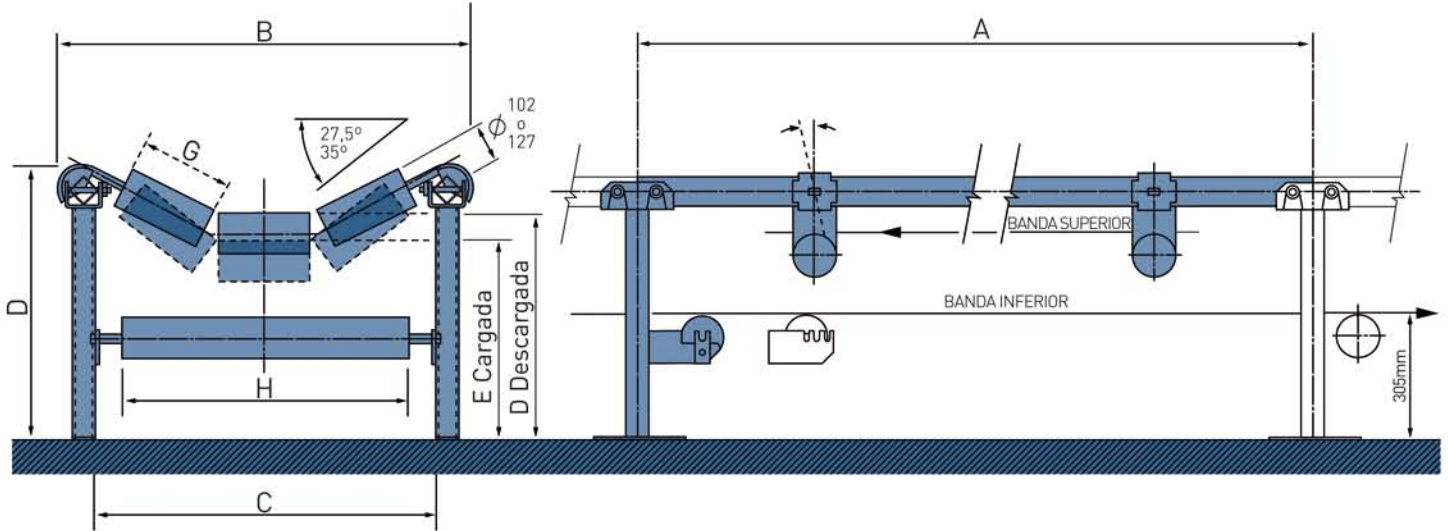
1. Diseño resistente y ligero.
2. Sistema de fácil montaje sin necesidad de herramientas especiales ni instrucciones.
3. Rodillos fabricados utilizando los mejores materiales.
4. Rodillos con muelle de artesa variable para puntas de carga y mejor alineamiento de la banda.
5. Separación adecuada entre las bandas para un buen funcionamiento y un mantenimiento adecuado.
6. Fabricación con una calidad aprobada para el suministro en minería.





TRIUNIÓN
Equipos Industriales
y Mineros

TERNAFLEX
ESTRUCTURA DE CINTA TRANSPORTADORA



UN TRAMO comprende:
DOS- Rodillos Superiores TERNAFLEX
UN- Rodillo de Retorno
UNA- Pata con soporte del rodillo
de retorno
DOS- Largueros con cuadradillos

SE PUEDEN SUMINISTRAR OTRAS
DIMENSIONES BAJO PEDIDO

LA ESTRUCTURA SE SUMINISTRA
PINTADA O GALVANIZADA

Ancho de banda		ESTRUCTURA				DIMENSIONES				DIMENSIONES DE LOS RODILLOS		PESO TOTAL POR TRAMO	
		Longitud	Anchura	Distancia	Altura	102 Dia.		127 Dia.					
						A	B	C	D	Sincarga	Concarga	Sincarga	Concarga
mm	in	mm	mm	mm	mm	mm	mm	mm	mm	mm	mm	Kg	Kg
600	24	3048	1007	826	648	557	484	—	—	224	700	86.4	—
650	26	3048	1057	867	648	548	479	—	—	240	750	88.3	—
750	30	3048	1159	978	740	587	541	584	540	280	900	93.9	100.1
800	32	3048	1210	1029	740	577	530	573	530	295	950	95.8	102.2
900	36	3048	1311	1130	740	576	509	572	509	330	1050	99.5	106.1
		2743										96.9	103.5
1000	40	3048	1397	1216	740	579	506	572	505	360	1175	108.5	116.1
		2743										105.9	113.5
1050	42	2743	1464	1283	778	590	522	584	522	380	1210	110.1	117.9
		2438										107.1	114.9
1200	48	2743	1616	1435	838	—	—	614	533	—	1360	—	125.3
		2438										—	122.3